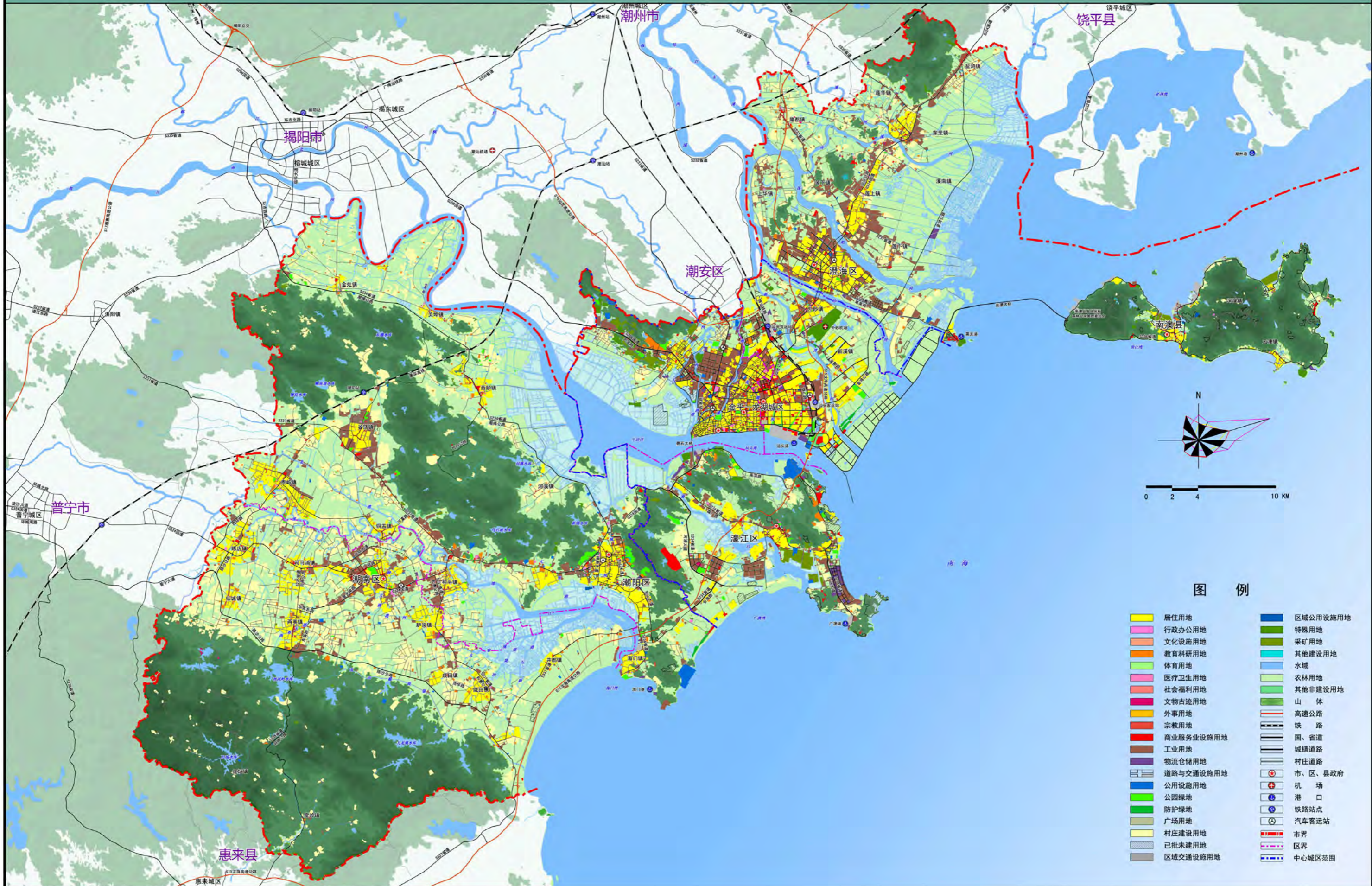
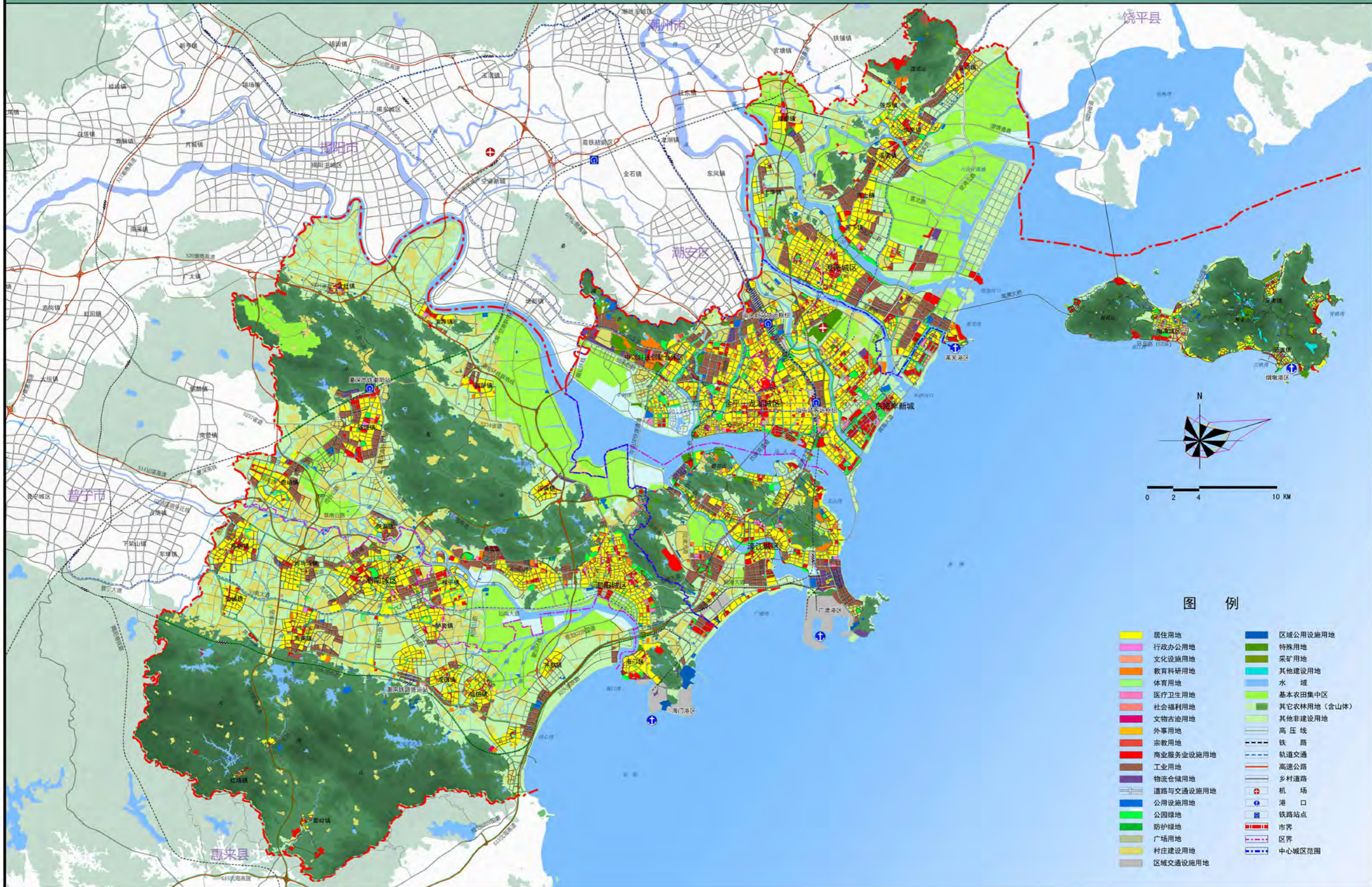


说明:

汕头市位于广东省东部，韩江三角洲南端，北接潮州，西邻揭阳，东南濒临南海。境内韩江、榕江、练江三江入海，大陆海岸线长217.7公里，海岛岸线长167.37公里，有大小岛屿82个。

辖金平、龙湖、澄海、濠江、潮阳、潮南6个区和南澳县，总面积2245平方公里。

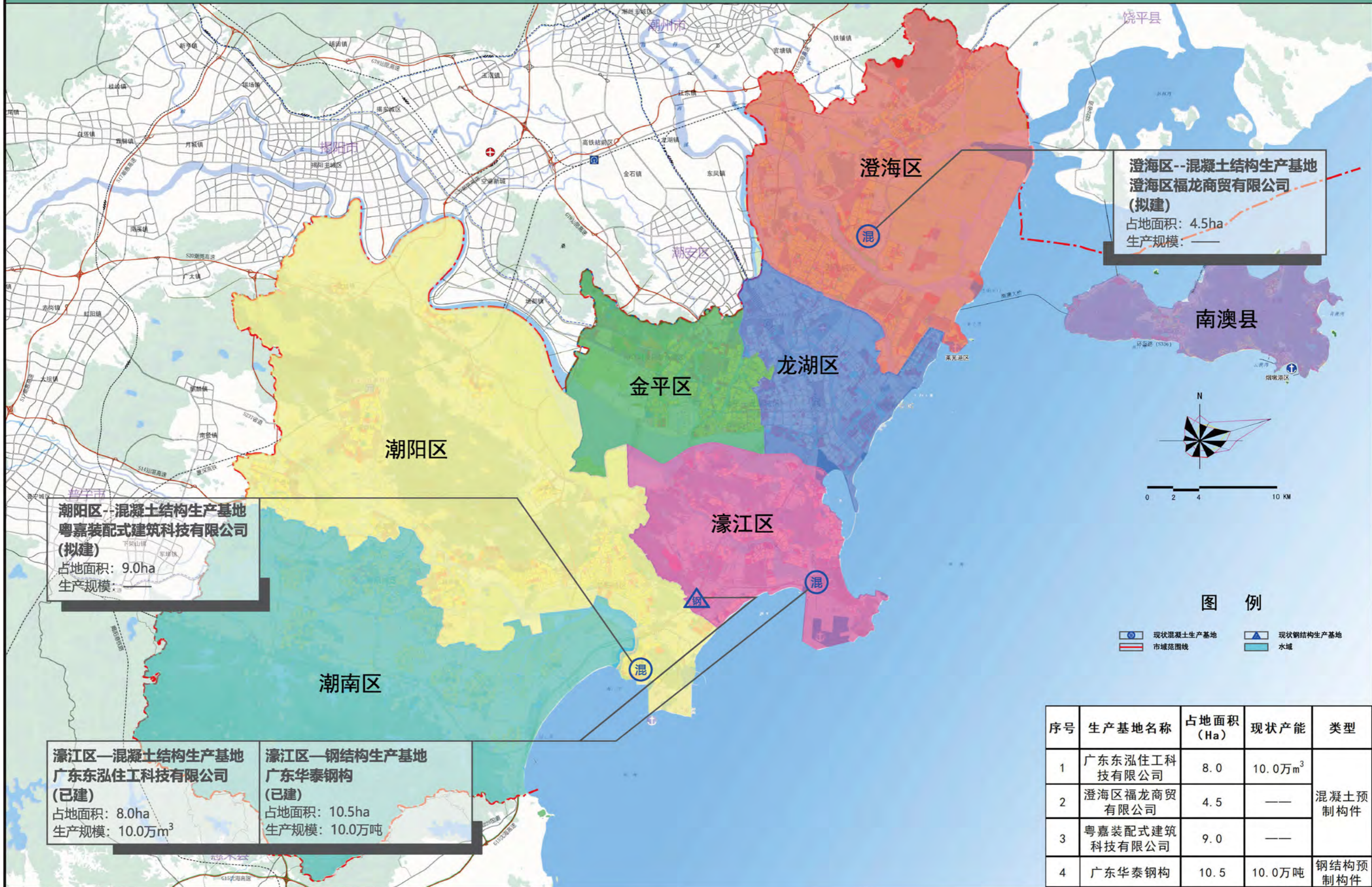




图例

- | | |
|-----------|-------------|
| 居住用地 | 区域公用设施用地 |
| 行政办公用地 | 特殊用地 |
| 文化设施用地 | 采矿用地 |
| 教育科研用地 | 其他建设用地 |
| 体育用地 | 水域 |
| 医疗卫生用地 | 基本农田集中区 |
| 社会福利用地 | 其它农林用地(含山体) |
| 文物古迹用地 | 其他非建设用地 |
| 外事用地 | 高压线 |
| 宗教用地 | 铁路 |
| 商业服务业设施用地 | 轨道交通 |
| 物流仓储用地 | 高速公路 |
| 道路与交通设施用地 | 乡村道路 |
| 公用设施用地 | 机场 |
| 公园绿地 | 港口 |
| 广场用地 | 铁路站点 |
| 村庄建设用地 | 市界 |
| 区域交通设施用地 | 区界 |
| | 中心城区范围 |





澄海区--混凝土结构生产基地
澄海区福龙商贸有限公司
(拟建)
 占地面积: 4.5ha
 生产规模: ——

潮阳区--混凝土结构生产基地
粤嘉装配式建筑科技有限公司
(拟建)
 占地面积: 9.0ha
 生产规模: ——

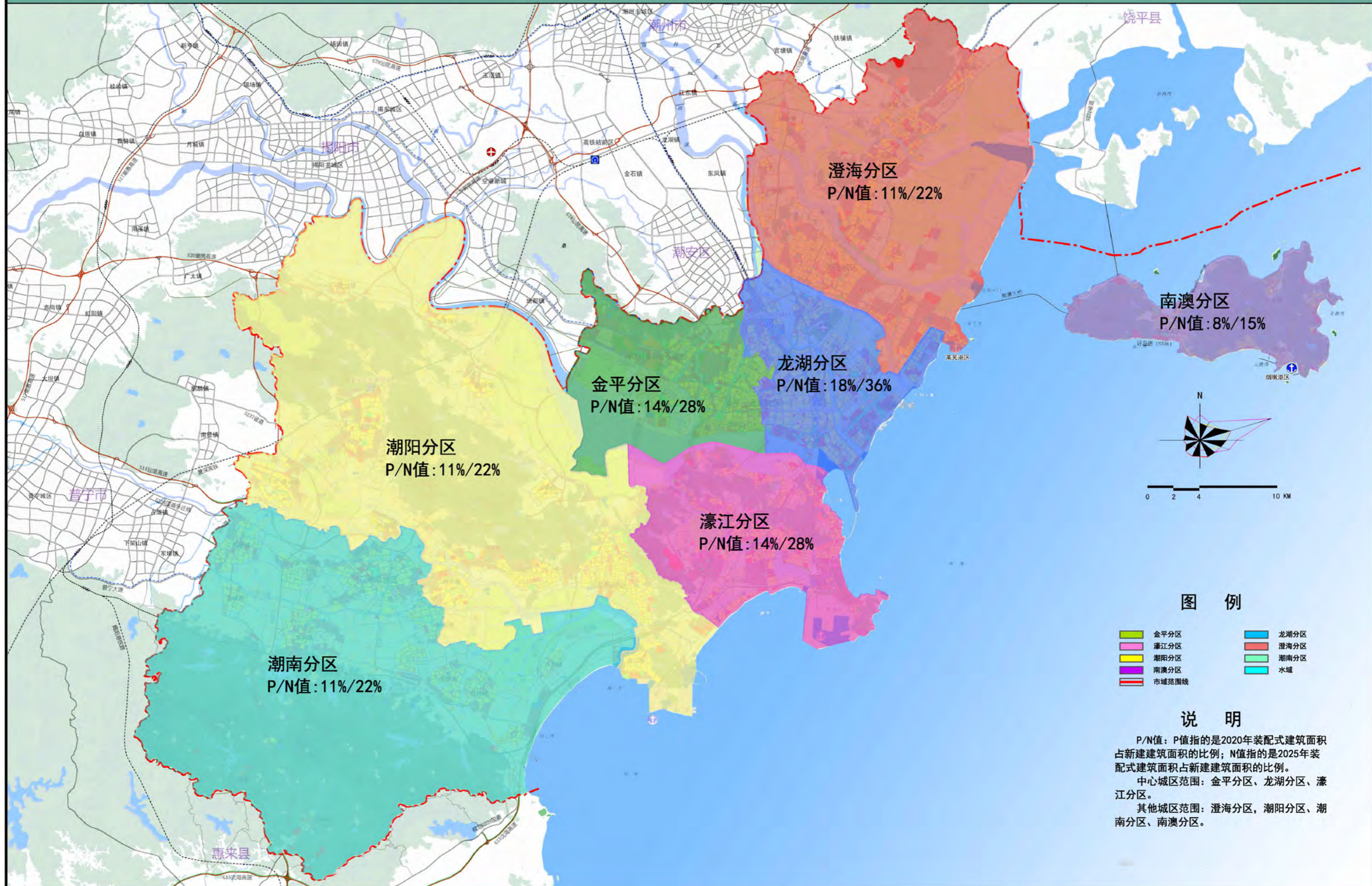
濠江区--混凝土结构生产基地
广东东泓住工科技有限公司
(已建)
 占地面积: 8.0ha
 生产规模: 10.0万m³

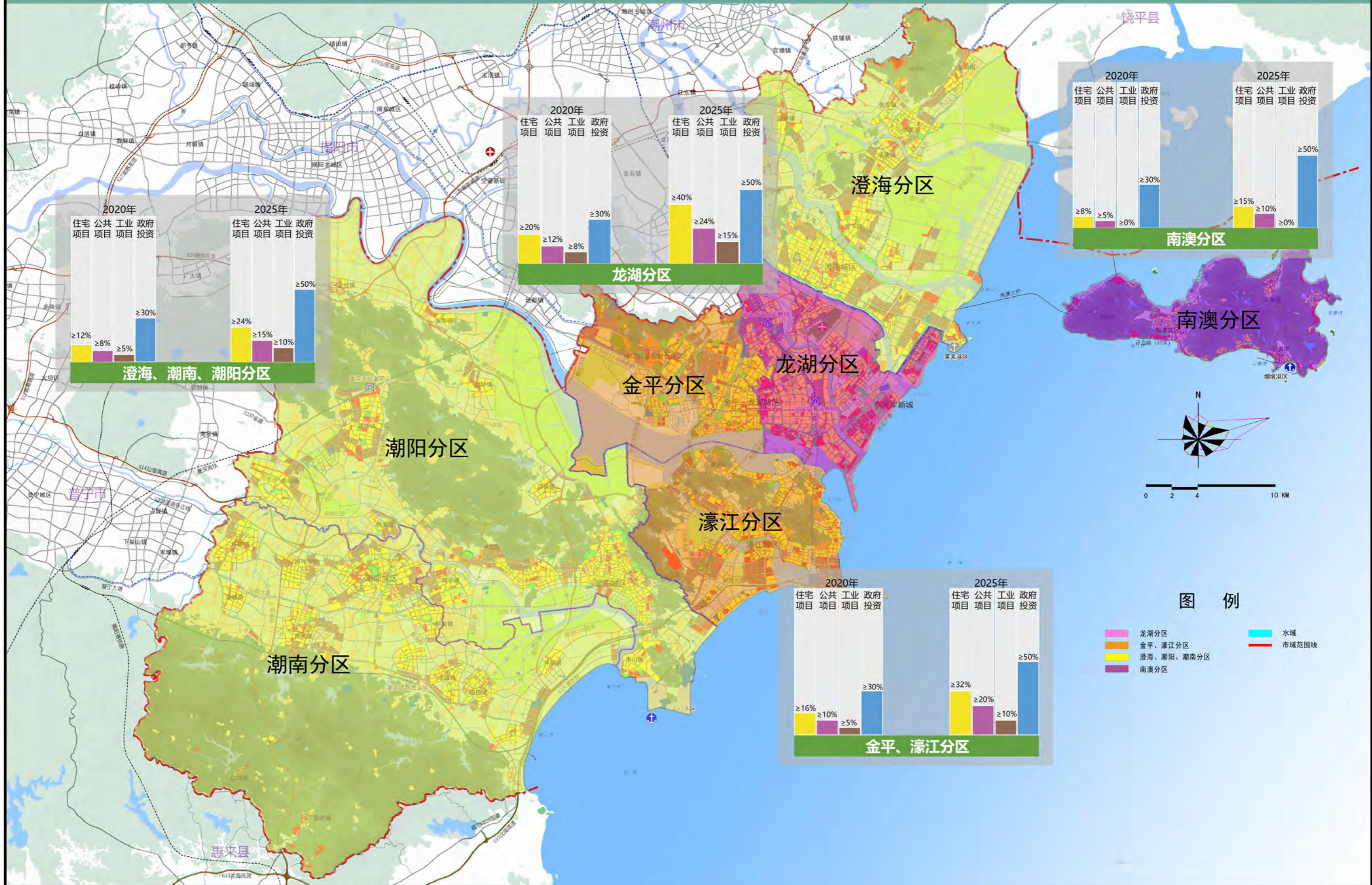
濠江区--钢结构生产基地
广东华泰钢构
(已建)
 占地面积: 10.5ha
 生产规模: 10.0万吨

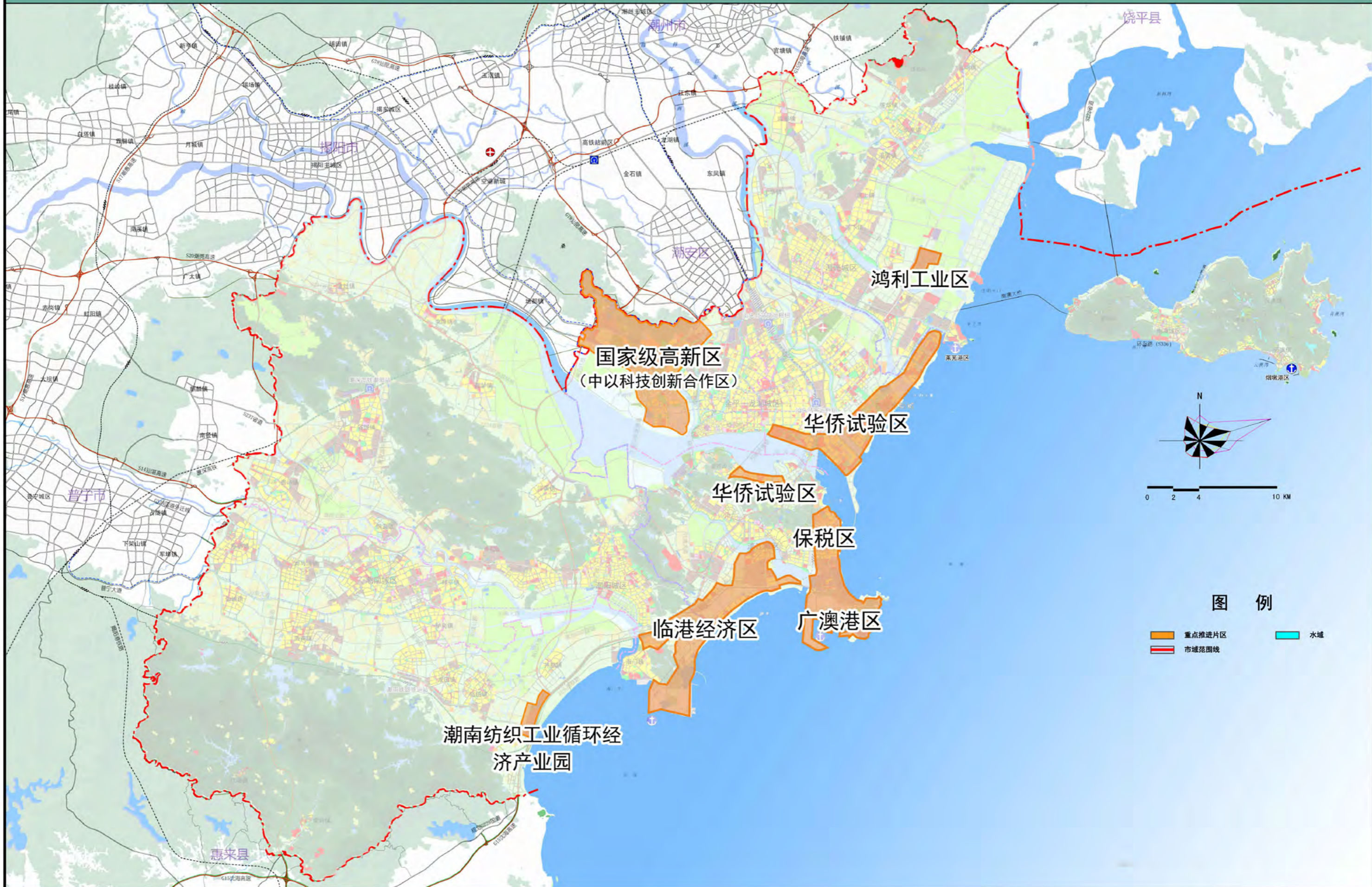
图例

- 现状混凝土生产基地 (Blue circle with '混')
- 现状钢结构生产基地 (Blue triangle with '钢')
- 市域范围线 (Red dashed line)
- 水域 (Blue area)

序号	生产基地名称	占地面积 (Ha)	现状产能	类型
1	广东东泓住工科技有限公司	8.0	10.0万m ³	混凝土预制构件
2	澄海区福龙商贸有限公司	4.5	——	
3	粤嘉装配式建筑科技有限公司	9.0	——	
4	广东华泰钢构	10.5	10.0万吨	钢结构预制构件





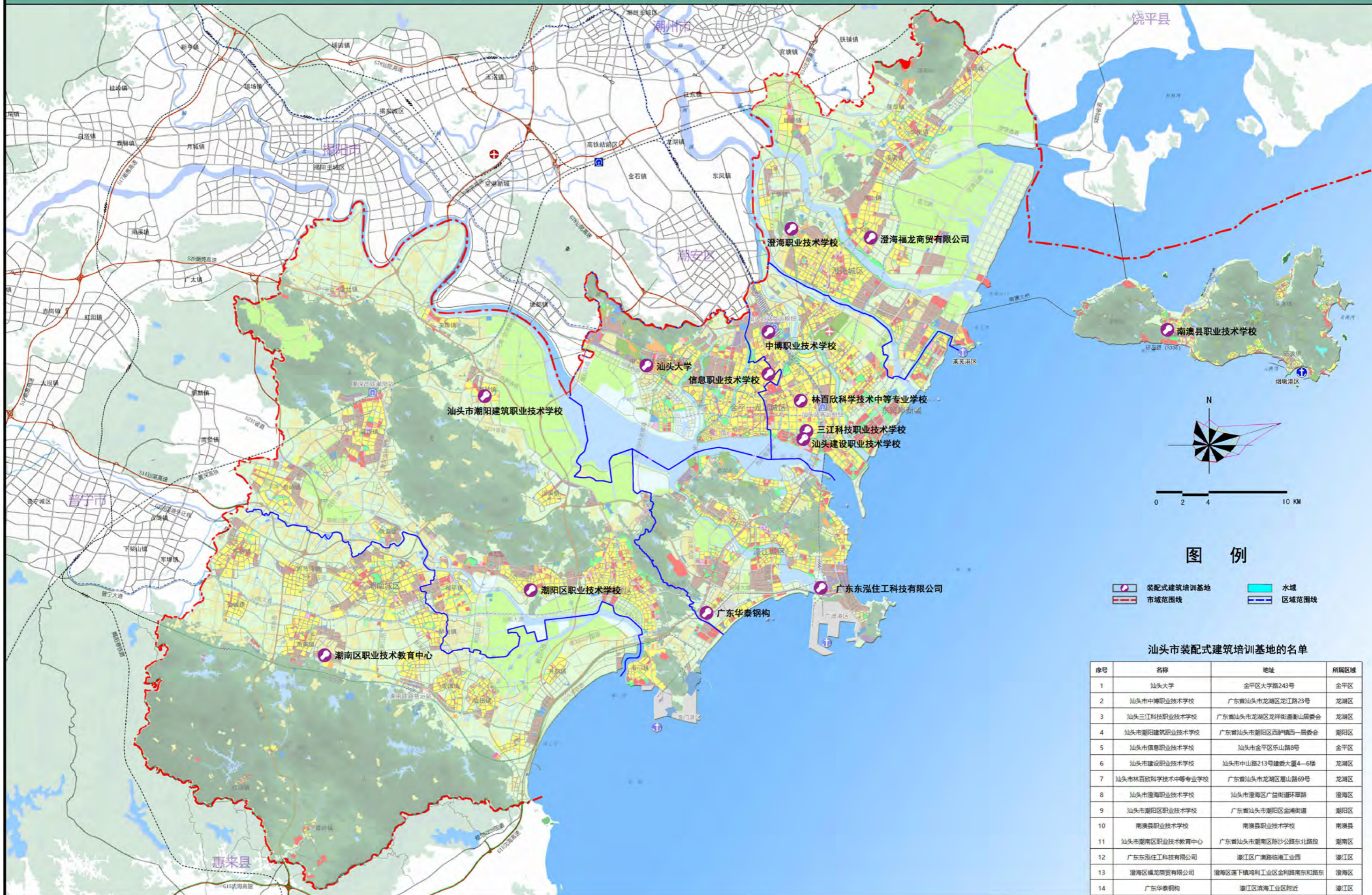


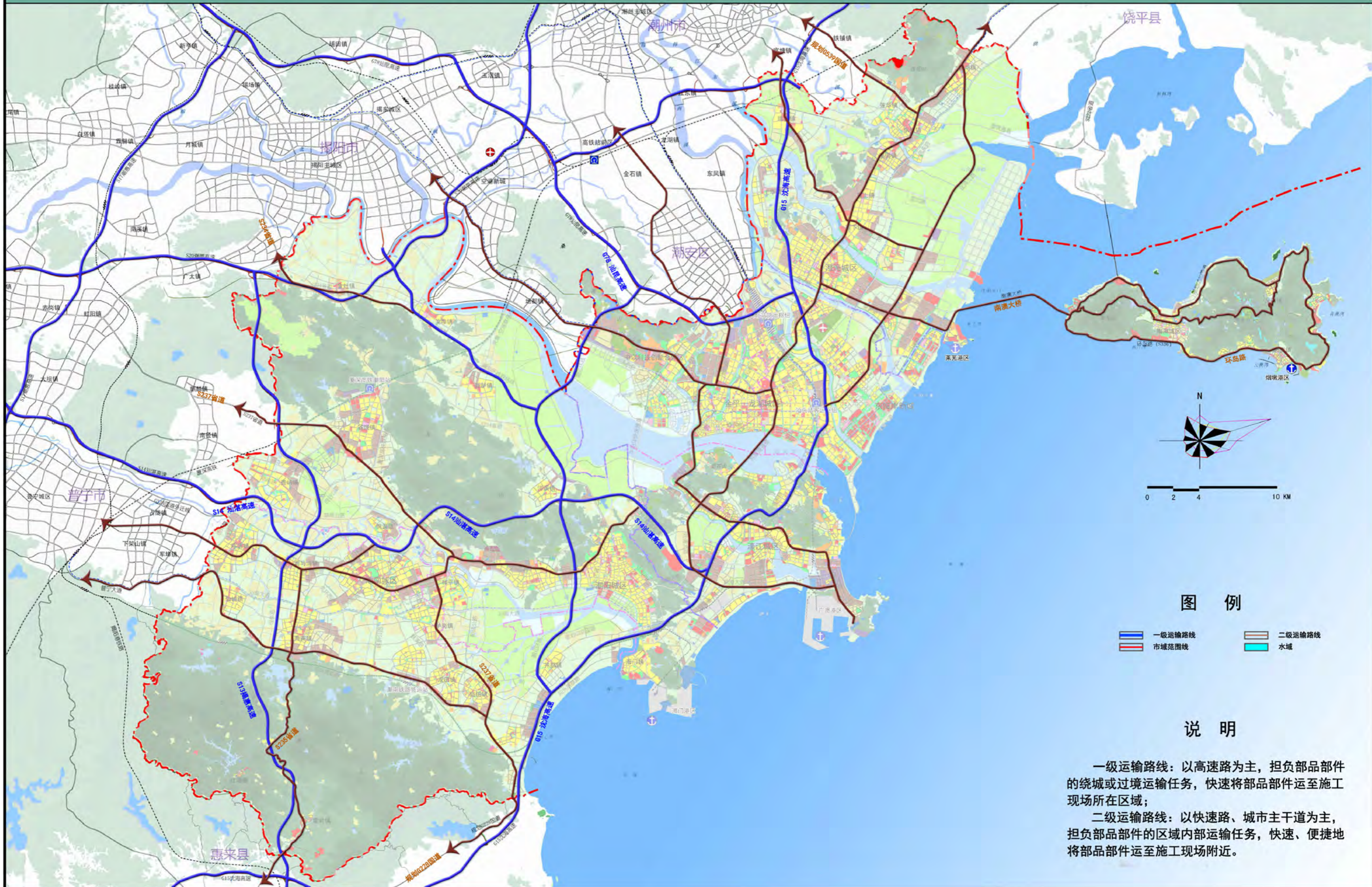
汕头市装配式建筑专项规划（2018—2025）

部品部件生产基地布局示意图

生产基地名称	占地面积 (公顷)	现状产能	设计产能		建设性质
			近期(2020年)	远期(2025年)	
广东省东泓住工科技有限公司	8.0	10.0万m ³	10.0万m ³	10.0万m ³	现状保留
福龙商贸有限公司	4.5	—	5.0万m ³	10.0万m ³	拟建
潮阳区粤嘉装配式建筑科技有限公司	9.0	—	—	—	拟建
华泰钢构	10.5	10.0万吨	10.0万吨	10.0万吨	现状保留
潮南区钢结构生产基地	6.0	—	—	—	预留







图例

- 一级运输路线
- 二级运输路线
- 市域范围线
- 水域

说明

一级运输路线：以高速路为主，担负部品部件的绕城或过境运输任务，快速将部品部件运至施工现场所在区域；

二级运输路线：以快速路、城市主干道为主，担负部品部件的区域内部运输任务，快速、便捷地将部品部件运至施工现场附近。